



ООО «ТЦ ПМ»
195253, город Санкт-Петербург,
ш.Революции, д.58, литер А, пом.38
ИНН 7816258656 КПП 780601001
Телефон: 8-812-454-60-92

Р/с 40702810502200000251
Филиал Северо-Западный
ПАО Банка «ФК Открытие»
БИК 044030795
К/с 30101810540300000795

Руководителю предприятия

Коммерческое предложение на навесное поливомоечное оборудование собственного производства ТЦ ПМ для тракторов

Производственно-торговая компания ООО «Технический центр Петербургские машины» предлагает к поставке навесное поливомоечное оборудование собственного производства ТЦ ПМ для тракторов со следующими параметрами и на следующих условиях:



<https://tc-pm.ru/polivomoechnoe-oborudovanie-dlya-traktorov-navesnoe-tc-pm/>

видео - <https://youtu.be/-humT38Mz5Q>

Изготовление и продажа профессионального
навесного и прицепного оборудования для спецтехники

info@tc-pm.ru 8-812-454-60-92 Технический центр Петербургские машины 8-900-621-78-92 tc-pm.ru

Навесное поливомоечное оборудование ТЦ ПМ для тракторов

Поливомоечное навесное оборудование на трактор является **модульной конструкцией**, комплектация которой формируется в зависимости от функциональных потребностей клиента.

Навесная емкость для жидкости (1000 л) с возможностью подключения:

Оборудование можно укомплектовать:

- фронтальной рейкой для мойки дорог;
- задней рейкой для распределения жидких реагентов;
- комплектом ручной мойки;
- комплектом ручной поливки.

За счет того, что все вышеперечисленные опции можно установить как одновременно, так и по отдельности, трактор становится **полноценной всесезонной КДМ**. Подключение оборудования осуществляется как к ВОМ, так и к гидравлической системе базового трактора в зависимости от выбранной комплектации оборудования.

Собственное профессиональное производство



Мы - **прямой производитель** оборудования, что позволяет нам:

- делать интересные предложения минуя посредников;
- оперативно осуществлять отгрузки клиентам;
- предоставлять расширенную гарантию;
- осуществлять поддержку клиентов по всей РФ;
- видеоизменять изделие под потребности заказчика.

100% подойдут на Вашу технику



Мы гарантируем 100% совместимость оборудования с колесными тракторами тягового класса:

- 0,6
- 0,9
- 1,4

Емкость для жидкости (навесная)



Емкость для жидкости навешивается на заднюю навеску трактора. Объем емкости составляет **1000 литров**.

Благодаря тому, что емкость навесная, а не прицепная, увеличивается маневренность техники (что особенно актуально в современных городах), а также сокращается расход топлива. Более того, пропадает необходимость прохождения техосмотра на прицеп в органах Гостехнадзора.

Модульная конструкция

Оборудование является модульной конструкцией, комплектация зависит от функциональных потребностей:

- с комплектом оборудования для мойки и орошения дорог;
- с комплектом оборудования для распределения жидких реагентов;
- с комплектом оборудования для ручной мойки;
- с комплектом оборудования для ручной поливки;
- любые возможные комбинации комплектов оборудования.

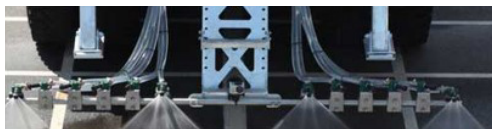
1. Комплект для мойки и орошения дорог



Для осуществления мойки части дорог и тротуаров оборудование оснащается:

- фронтальной поворотной рейкой высокого давления с форсунками или «лягушками»;
- насосом для воды, подключаемым к гидросистеме или ВОМ трактора;
- системой фильтрации воды.

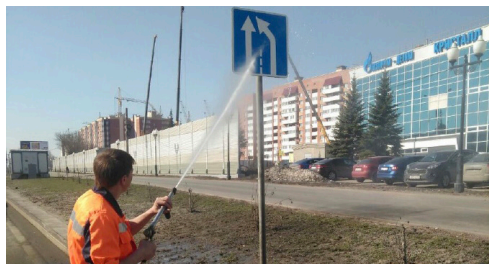
2. Комплект для распределения жидких реагентов



Для распределения жидких реагентов оборудование оснащается:

- задней рейкой низкого давления;
- гидравлическим насосом низкого давления, подключаемым к гидросистеме базового трактора.

3. Комплект ручной мойки (высокое давление)

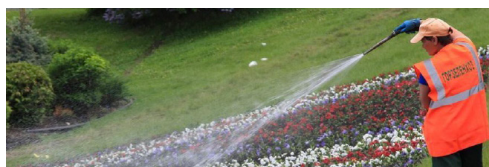


Для осуществления ручной мойки знаков, барьерных ограждений, павильонов и т.д. оборудование оснащается:

- пистолетом высокого давления;
- катушкой с инерционным механизмом и шлангом длиной 10/15/20 м;
- насосом высокого давления и системой фильтрации (при выборе комплектации с фронтальной рейкой дополнительная установка насоса и системы фильтрации не требуется).

Также опционально можно установить пенокомплект.

4. Комплект ручной поливки (низкое давление)



Для осуществления поливки насаждений оборудование оснащается:

- пистолетом-распылителем низкого давления для полива;
- катушкой с инерционным механизмом и шлангом длиной 10/15/20 м;
- насосом низкого давления.

Характеристика/Модель	НПО-1.0
Совместимость оборудования	колесные трактора (МТЗ 320, МТЗ 82 и другие)
Объем бака для воды, л	1 000
Комплект мойки и орошения дорог	
Передняя навеска с рейкой высокого давления с гидравлическим/ механическим подъемно-поворотным устройством	ширина рейки – 2 000 мм
Боковые струйные форсунки повышенной производительности	опционально
Насос высокого давления подачи воды	От ВОМ или гидросистемы трактора
Комплект ручной мойки (высокое давление)	
Насос высокого давления подачи воды	от гидросистемы трактора, 15 л/мин
Катушка со шлангом высокого давления, м	15
Пистолет, копьё, моечная форсунка	в комплекте
Пенокомплект (генератор пены)	опционально
Комплект ручной поливки (низкое давление)	
Насос низкого давления подачи воды	от гидросистемы трактора
Катушка со шлангом низкого давления, м	15
Пистолет-распылитель для полива	в комплекте
Комплект для распределения жидких реагентов	
Задняя рейка с форсунками, мм	2000
Насос подачи жидкого реагента	с приводом от гидросистемы трактора

Поливомоечное оборудование является модульным, поэтому итоговая стоимость зависит от комплектации.

Срок изготовления: в наличии или до 30 рабочих дней в зависимости от комплектации.

Гарантия: 12 месяцев.

Адрес производства: г. Санкт-Петербург, ш. Революции, д. 58

Работаем со всеми основными транспортными компаниями.